



SUPER S SERIES CAT6A ที่ดีที่สุดใน CAT6A Series

SMART SMALL SAVE

LINK SPECIAL

เติมความรู้โค้งสุดท้าย เตรียมพบหลักสูตรใหม่ เร็วๆ นี้

LINK SUCCESS

ผลิตภัณฑ์ LINK ลินค่า และอุปกรณ์ สายสัญญาณที่มากคุณภาพทุกภาคส่วน ให้ความเชื่อมั่น เพื่อระบบ Network Cabling ที่มีเสถียรภาพอย่างดีที่สุด !

LINK PRODUCT HIGHLIGHT

แนะนำผลิตภัณฑ์ใหม่ CAT6A Super-S Series

CONTENTS



EDITOR TALK

พารัตน์ สวัสดิ์วานิน
บรรณาธิการ

สวัสดิ์ค่ะชาว INTERLINK Magazine ทุกท่าน ขอต้อนรับเข้าสู่เดือนพฤศจิกายน ซึ่งทุกท่านคงได้กลิ่นไอของการเตรียมตัวเฉลิมฉลองเทศกาลปีใหม่อันใกล้แล้ว รวมถึงวางแผนการเตรียมแผนงานเพื่อขับเคลื่อนธุรกิจในปี 2024 อย่างเต็มกำลังให้ก้าวกระโดดต่อไป ทั้งเรื่องเศรษฐกิจ โครงสร้างพื้นฐาน ทักษะและเทคโนโลยีแห่งยุคดิจิทัลให้ผนวกเข้าด้วยกัน ที่ในปัจจุบันเป็นปัจจัยหลักสำคัญในทุก ๆ อุตสาหกรรมที่กำลังเติบโต

INTERLINK Magazine ฉบับนี้ ได้เตรียมเรื่องราวที่น่าสนใจของเทคโนโลยีสายสัญญาณรุ่นใหม่ SUPER S SERIES ที่ได้เปิดตัวในประเทศไทยต่อจากทาง LINK AMERICA เป็นที่เรียบร้อยแล้ว เล่มนี้เจาะลึกรายละเอียดในหมวดสาย UTP CAT 6A ที่มีประสิทธิภาพสูงเพิ่ม Speed มีคุณสมบัติครบ และดีไซน์สวยงามขนาดเล็กลงช่วยประหยัดพื้นที่ในการติดตั้ง และการ Maintenance อีกด้วย ที่มาภายใต้ Concept : SMART SMALL SAVE ผลิตขึ้นเพื่อให้สอดคล้องกับเทรนด์การใช้งานในยุคปัจจุบัน และโลกอนาคต มาพร้อมคุณสมบัติพิเศษที่เหนือกว่า ด้วยนวัตกรรมแห่งสายสัญญาณที่ลดขนาด Diameter ให้เล็กลง แต่ยังคงประสิทธิภาพสูงสุด อีกทั้งยังมีงานสัมมนา New Technology Talk เรื่อง "Cabling Standard for Solar system เจาะลึกมาตรฐานการเดินสายสำหรับระบบพลังงานแสงอาทิตย์" จัดขึ้นในวันที่ 9 พฤศจิกายน ที่จะถึงนี้ มาต่อเติมคลังความรู้ให้กับทุกท่านอีกด้วย รวมถึงมีการแข่งขันรอบชิงชนะเลิศชิงถ้วยพระราชทานฯ จากการแข่งขัน Cabling Contest ปีที่ 11 เพื่อค้นหาทีม 1 เยาวชนผู้ที่มีทักษะด้านสายสัญญาณของประเทศ มารอลุ้นกันว่าปีนี้สถาบันไหนจะคว้ารางวัลไปครอง นอกจากนี้ทุกท่านยังสามารถติดตามเนื้อหาสาระดี ๆ ที่ตอบโจทย์แก่ยุคเทคโนโลยีดิจิทัลได้ในฉบับถัดไป เพราะสินค้า LINK อเมริกา และ 19" Germany Export Rack ตอบโจทย์ทุกงานระบบครบทุกความต้องการได้อย่างแท้จริงค่ะ

- 03 LINK PRODUCT HIGHLIGHT
- 04 NEW TECHNOLOGY TALK
- 06 LINK TECH
- 07 RACK STORY
- 08 LINK TIPS
- 09 DIGITAL MARKETING
- 10 LINK SUCCESS
- 12 LINK FORWARD
- 14 LINK SPECIAL
- 16 LINK EVENT
- 18 TELECOM STORY
- 20 STRATEGIC THINKING
- 22 LINK MODERN TRADE
- 23 MEDICAL STORY
- 24 CSR STORY
- 26 LINK MAPS
- 27 LINK JOBS



LINK SPECIAL

เติมความรู้โค้งสุดท้ายเตรียมพบหลักสูตรใหม่เร็ว ๆ นี้



LINK SUCCESS

ผลิตกันที่ LINK สินค้า และอุปกรณ์สายสัญญาณที่มากคุณภาพทุกภาคส่วนให้ความเชื่อมั่น เพื่อระบบ Network Cabling ที่มีเสถียรภาพอย่างดีที่สุด!



LINK MAPS

พบกับสินค้า LINK ได้แล้วที่ เขตสะพานสูง



DIGITAL MARKETING

แนวความคิดการตลาดสมัยใหม่ช่วยดึงดูดลูกค้าให้ "ซื้อซ้ำ"

CONTRIBUTORS

สมบัติ อนันตรัมพร	Sombat Anuntarumporn	อภิชาติ พงศ์นา	Apichart Pongna
ดร.ชลิตา อนันตรัมพร	Dr.Chalida Anuntarumporn	ภาณุภูมิ วาส	Bhakhum Phonthon
ณัฐนิช อนันตรัมพร	Nuttanai Anuntarumporn	ปวีร์รัฐ เปรมวิทิตยปิติ	Paweerat Premwittayapiti
ประภาส สิมกัฒวาเม็งค	Prapart Limkangwalmongkol	ภูวิช ทองมี	Puwit Thongmee

EDITOR

ภัสวีย์ ปทุมศรีสุพรรณ Phatsawan Pathumsrisuwan

CREATIVE DESIGN

มนิรัตน์ ทัพย์อักษร Maneerat Thipaksorn

GRAPHIC DESIGN

รังสิมันต์ สายอุ่นใจ Rangsiman Saiunjai

SUPER S SERIES

แนะนำผลิตภัณฑ์ใหม่ CAT 6A Super-S Series



US-1026A : CAT6A RJ45 JACK, FREE DIRECTION

จุดเด่น

SMART

มีการออกแบบให้สามารถเข้าสายได้อิสระทุกทิศทาง ช่วยให้มีความยืดหยุ่น จัดการสายเคเบิลในพื้นที่จำกัดและการติดตั้งได้ง่ายขึ้น

SMALL

มีการออกแบบให้ RJ45 Jack เป็นแบบ Small Form Factor (Slim Type) มีขนาดเล็กกะทัดรัด ง่ายในการติดตั้งกับแผง Patch Panel และหน้ากาก

SAVE

ประหยัดเวลา - เป็น RJ45 Jack แบบ Unshielded ที่ช่างทั่วไปคุ้นเคยทำให้ไม่ต้องอบรมหรือเรียนรู้ใหม่ ประหยัดพื้นที่ที่สามารถติดตั้งเข้ากับผนังหรือกล่องและพื้นที่แคบ ๆ โค้งงอได้ดีกว่า RJ45 Jack ทั่วไป ประหยัดค่าใช้จ่าย - ใช้เครื่องมือทั่วไปได้ สามารถติดตั้ง และทำงานได้ทันที

- ด้านหลังมี Wire Cap สีใสมองเห็นการเชื่อมต่อ สามารถถอดออกได้ง่าย เพื่อ Re-Terminate
- ผ่านการรับรอง UL Listed จากสหรัฐอเมริกา



US-3226A : CAT6A PATCH PANEL 24 PORT W/CABLE MANAGEMENT

จุดเด่น

SMART

มี 4 Module แบบक्रमชุด โดยมีการออกแบบให้แต่ละพอร์ตเรียงสลับฟันปลา เพื่อลดสัญญาณรบกวน Alien Crosstalk ด้านหลังมี Cable Management เพื่อช่วยในการจัดเรียงสายแยกแต่ละเส้น

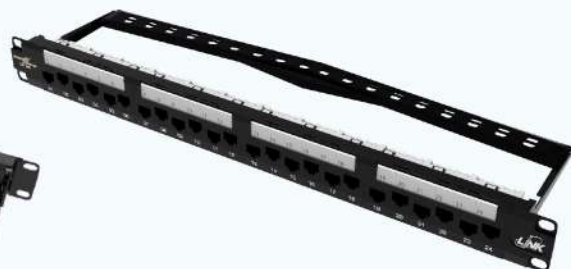
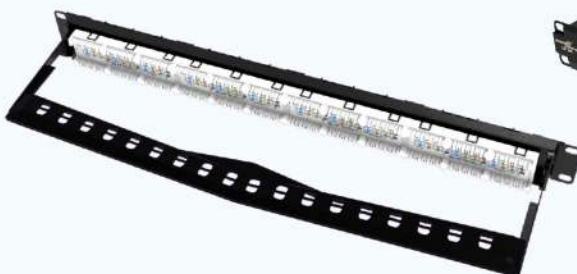
SMALL

มีขนาด 1 U ติดตั้งเข้ากับ 19" Rack Cabinet ได้

SAVE

ประหยัดเวลา- เป็น Patch Panel แบบ Unshielded ที่ช่างทั่วไปคุ้นเคยทำให้ไม่ต้องอบรมหรือเรียนรู้ใหม่ ประหยัดค่าใช้จ่าย - ใช้เครื่องมือทั่วไปได้ สามารถติดตั้ง และทำงานได้ทันที

- ด้านหน้ามีหมายเลขพอร์ตและ Label พร้อมพลาสติกใสปิดทับอีกครั้งเพื่อป้องกันการหลุดและมองเห็นได้ง่าย
- ผ่านการรับรอง UL Listed จากสหรัฐอเมริกา





NEW TECHNOLOGY



รู้ทัน อัปเกรด เปิดทุกทริคของ Open Cabling System “SMART BUILDING & SMART CITY OPEN CABLING STANDARD”

ทำไม Open Cabling System ถึงดีที่สุดสำหรับ Smart Building และ Smart City ?

เมื่อวันที่ 12 ตุลาคม 2566 บริษัท อินเทอร์เน็ต ลิงค์ คอมมิวนิเคชั่น จำกัด (มหาชน) จัดสัมมนา **New Technology Talk** เรื่อง **SMART BUILDING & SMART CITY OPEN CABLING STANDARD** เจาะลึกรายละเอียด พร้อมสรุปเนื้อหาสำคัญ และอธิบายเทรนด์เทคโนโลยีใหม่ของการออกแบบ **INFRASTRUCTURE** สำหรับโครงสร้างอาคาร และเมือง ให้พร้อมสู่การเป็นเมืองอัจฉริยะตามมาตรฐาน



... โดยมี คุณภาคภูมิ พวรรณ์ ผู้อำนวยการวิศวกรรม ฝึกอบรม และผู้เชี่ยวชาญด้าน Digital Infrastructure มาให้ข้อมูล บรรยายเรื่องราวเทคโนโลยีที่สำคัญ พร้อมทั้งอธิบาย เจาะลึกเรื่องการออกแบบ Open Cabling Structure ดีที่สุด เหมาะสำหรับโครงสร้างพื้นฐานสำหรับเมืองอัจฉริยะ และเล่าถึงงานระบบในอาคารอัจฉริยะ และ **DIGITAL INFRASTRUCTURE** สายสัญญาณ และอุปกรณ์การเชื่อมต่อ ให้แก่ผู้อบรมเข้าใจอย่างละเอียด และเข้าใจง่ายอีกด้วย



... อีกทั้ง บริษัทฯ ได้เชิญ คุณอภิชาติ พงศ์นา Product & Technical Support Manager มาร่วมบรรยาย อธิบายแบบเจาะลึกถึง Success Story และ Site Reference กับ SMART BUILDING & SMART CITY OPEN CABLING STANDARD ให้เห็นภาพชัดมากยิ่งขึ้นถึง รวมถึงเล่าถึงโครงการ Project ต่าง ๆ เจาะลึกถึงการออกแบบการวางโครงข่ายแบบใดให้เหมาะสมตอบโจทย์แก่การใช้งาน และนับเป็นการเตรียมความพร้อมที่ดีในการปรับตัวให้ทันต่่วงที่เพื่อนำสู่การพัฒนาให้สอดคล้องกับเทรนด์เทคโนโลยีแห่งอนาคตที่กำลังจะมาถึง อีกทั้งยังสามารถนำไปปรับใช้ให้เกิดประโยชน์สูงสุดในอนาคตอย่างมีประสิทธิภาพต่อไป ซึ่งงานนี้สนับสนุนโดย **LINK AMERICA** และ **19" GERMANY EXPORT RACK** ถ่ายทอดสด ณ สำนักงานใหญ่ บมจ.อินเทอร์เน็ต ลิงค์ กรุงเทพฯ



รู้ทัน รับเทรนด์
เทคโนโลยีใหม่
ที่ไร้ขีดจำกัด

NEW TECHNOLOGY
SMART BUILDING
& **SMART CITY OPEN CABLING STANDARD**

(เจาะลึกโครงสร้างอาคาร ให้พร้อมสู่การเป็น เมืองอัจฉริยะ)

18:GERMANY

LINK

Fully Online

FTTX VRF BAS Security & Control

แผนผังเมือง

kis HOTEL SPORTS COMPLEX BUSINESSWOOD GARDEN

มุ่งโครงการ
ตั้งแต่ 2000

SMART CITY
OPEN CABLING STANDARD

►... สำหรับงานสัมมนา **NEW TECHNOLOGY TALK** อัปเดตเทรนด์เทคโนโลยีที่คุณต้องรู้ในหัวข้อ **NEW TECHNOLOGY TALK Cabling Standard for Solar System** ครั้งถัดไป เพื่อทุกท่านจะได้นำเทคนิค ข้อมูลเชิงลึกไปปรับใช้ให้เหมาะสม ตอบโจทย์ ตรงจุดอย่างมีประสิทธิภาพ และสามารถนำไปต่อยอดกับอาชีพของท่าน **จะจัดขึ้นในวันที่ 9 พฤศจิกายน 2566 นี้**

สนใจเข้าร่วมอบรม สามารถลงทะเบียนฟรี ได้ที่

☎ 02-666-1111 ต่อ 1707

🌐 www.Interlink.co.th



หรือสามารถ SCAN ดูสัมมนาย้อนหลัง



มาตรฐานสายสัญญาณสื่อสารใหม่

สำหรับระบบ AUTOMOTIVE AND AUTOMATION INDUSTRY EP.5

มาตรฐาน TIA-568.5, 2022 Edition, มาตรฐานที่ว่าด้วยเรื่องของสายสัญญาณสื่อสารโทรคมนาคม แบบคู่บิดเกลียวชนิดสมดุลงหนึ่งคู่สาย และส่วนประกอบของระบบสายสัญญาณ ใน EP.4 กล่าวถึงวิธีการโค้งงอของสายสัญญาณ และการยกตัวอย่างการคำนวณรัศมีการโค้งงอพร้อมอธิบายรายละเอียดของสายพ่วงที่มาตรฐานกำหนด ขนาดทองแดง และค่าความต้านทานทางไฟฟ้า อุณหภูมิการใช้งานของสายสัญญาณแบบหนึ่งคู่สายดังกล่าว

ฉบับนี้ เรามาดูรายละเอียดอีกสิ่งที่สำคัญ ก็คือ เรื่องความแข็งแรง หรือ การรองรับแรงดึงของสายสัญญาณกัน ในมาตรฐานกำหนดแรงดึงขั้นต่ำที่ต้องทนได้ก่อนจะเกิดการเสียหายชำรุดของสาย ตามมาตรฐานการวัด ASTM D4565 การทนแรงดึงก่อนการชำรุดเสียหายขั้นต่ำหรือมีค่ามากกว่า ตามตารางที่แสดง

Conductor Size (AWG)	Minimum Breaking Strength N (lbf)
26	63 (14)
24	100 (22)
23	126 (28)
22	159 (36)
20	317 (71)
18	400 (90)



ดังนั้น สายสัญญาณคู่บิดเกลียวแบบหนึ่งคู่สายนี้ผู้ผลิตจะต้องผลิตให้ทนแรงดึงได้สูงกว่าตามที่มาตรฐานกำหนด จากตารางได้แบ่งออกตามขนาดของทองแดงที่ใช้ผลิตตั้งแต่ 18 AWG จนถึง 26 AWG ซึ่งเป็นขนาดที่เล็กที่สุดของสาย Patch cord ตามมาตรฐาน (Horizontal Cable 18 AWG – 23 AWG Patch cord 18 AWG - 26 AWG) ในฉบับหน้าเรามาดูรายละเอียดเรื่องอุปกรณ์เชื่อมต่อ, หัวต่อ, เต้ารับที่มาตรฐานกำหนด





WAVE WALL RACK



Single Part



Double Part

LINK WAVE WALL RACK

เหมาะสำหรับการติดตั้งในพื้นที่จำกัด ตัวตู้เป็นแบบยึดผนัง (Wall mount type) ออกแบบให้มีทั้งแบบ 2 ส่วน และ 3 ส่วน เพื่อการทำงานที่สะดวก ด้านล่างมีลูกกลิ้งโลหะช่วยประคองน้ำหนัก และทำให้การเปิด - ปิด สะดวกยิ่งขึ้น (ยกเว้นตู้ขนาดความลึก 40 ซม.) ตัวตู้ทำจากคุณภาพสูง ปลอดภัย 100% ความหนา 1.2 มม. และมีเสา 4 ต้น (4-Mounting pole.) ความหนา 2 มม. เพื่อความแข็งแรง และเพิ่มความปลอดภัยมากยิ่งขึ้น ประตูหน้าจะรูปทรงรูปหกเหลี่ยมรังผึ้ง และเป็นลูกคลื่น มีระบบล็อก เปิด - ปิด ด้วย Swing Handle Lock ด้านหลังมีช่องสำหรับยึดผนัง พร้อมแถมสกรูยึดผนัง 4 ชุด เสา มีเลขสกรีนบอกระยะความสูง (U) สามารถนำสายเคเบิลเข้าได้ ทั้งด้านบน และล่าง หลังคาด้านบนมีการเจาะช่องระบายอากาศ พร้อมสามารถติดตั้งพัดลมระบายอากาศ 4 นิ้ว ได้สูงสุด 3 ตัว ฝาข้าง เปิด - ปิด ได้ง่ายมีกุญแจล็อกพร้อมกลอนสลักแบบสไลด์ (Slide Lock) ระบบสายดินเชื่อมต่อระหว่างโครงสร้างของตู้ และประตูหน้า LINK Wave Wall Rack มีให้เลือกความสูง 6U, 9U และ 12U ความลึก 40, 50 และ 60 ซม. ผลิตตามมาตรฐาน 19" Standard, ISO9001:2015 และ ISO14001 ANSI/EIA-310D, IEC297-1, IEC297-2, BS5954 Part : 2, DIN 41494



ฝาข้าง

เปิด-ปิด ได้ง่าย
มีกุญแจล็อก
พร้อมกลอนสลัก
แบบสไลด์ (Slide Lock)



เสา

เลขบอกระยะความสูง (U)



ระบบสายดิน

สายทองแดงขนาด 2.5 มม²
เชื่อมต่อระหว่างอุปกรณ์
ที่ถอดแยกชิ้นได้ทั้งหมดของตู้



ระบบล็อก

เปิด - ปิดด้วย
Swing Handle Lock



สั่งซื้อ และสอบถามเพิ่มเติมได้ที่



INTERLINK FAN



www.interlink.co.th



@interlinkfan

scan
for website



XLPE ดีอย่างไร ?



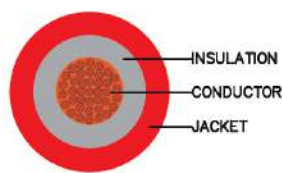
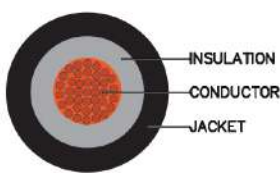
XLPE ย่อมาจาก Cross-Linked Polyethylene เป็นพลาสติกประเภทเทอร์โมเซตติงมักนิยมนำมาทำเป็นฉนวนสำหรับสายไฟฟ้า และสายไฟฟ้าแรงสูง XLPE เกิดขึ้นจากการนำ PE เข้าสู่กระบวนการเชื่อมขวาง (Cross-Linking Polyethylene) ซึ่งกระบวนการเชื่อมขวาง (Cross-Linking) นี้ ทำให้ได้ XLPE ที่มีความทนทาน ทนความร้อนสูง ป้องกันน้ำ และมีความเสถียรมากกว่าเมื่อเปรียบเทียบกับโพลีเอทิลีน (PE) และพีวีซี (PVC) ทั่วไป

ข้อดีของ XLPE ที่นำมาทำเป็นฉนวนของสายไฟฟ้า คือ

1. ทนต่ออุณหภูมิ และความร้อนสูง
2. มีคุณสมบัติเป็นฉนวนที่ดีเยี่ยม
3. ทนทานต่อสารเคมีทั้งกรด และด่าง
4. ทนแรงดึงการยืดตัว และทนทานแรงกระแทกที่มากกว่า
5. มีการป้องกันน้ำได้ดีกว่า

ดังนั้น XLPE จึงถือเป็นตัวเลือกที่ดีกว่าสำหรับฉนวนในสายไฟฟ้า และสายไฟฟ้าแรงสูง เมื่อเปรียบเทียบกับโพลีเอทิลีน และพีวีซีทั่วไป

สาย "LINK Solar Cable" เป็นสายไฟฟ้าโซลาร์ที่มีฉนวน 2 ชั้น เพื่อให้รองรับแรงดันไฟฟ้ากระแสตรงได้สูงถึง 1500 โวลต์ รองรับอุณหภูมิสูงถึง 90°C โดยมีฉนวนชั้นในเป็นชนิด XLPE และชั้นนอกเป็นชนิด XLPE with FR-LSZH ซึ่งมีความทนทานต่อสภาพแวดล้อมที่รุนแรง ด้านการลามไฟ สามารถทนแดด ทนต่อรังสี UV และสามารถป้องกันน้ำได้เป็นอย่างดี เหมาะสำหรับการใช้งานระบบโซลาร์เซลล์ทุกแบบ เช่น Solar Rooftop, Solar Farm และ Solar Floating ฉนวน XLPE นี้ทำให้วางใจได้ว่าสาย "LINK Solar Cable" มีความเสถียรสูงมีอายุการใช้งานที่ยาวนาน



ทำให้ "LINK" กล้ารับประกันผลิตภัณฑ์ยาวนานกว่า 30 ปี
นอกจากนั้น LINK ยังมีทีมวิศวกรที่คอยให้คำปรึกษา
ด้านทางเทคนิค การใช้งาน การติดตั้ง และทารออกแบบ

ผ่าน LINK Service Center ☎ 02-666-1100 และ @linkservice
ให้บริการวันจันทร์-วันเสาร์



แนวคิดการตลาดสมัยใหม่

ช่วยดึงดูดลูกค้าให้ "ซื้อซ้ำ"

แนวคิดการตลาดยุคใหม่ หรือ ในยุคดิจิทัลนั้น จำเป็นต้องอาศัยเทคโนโลยีที่ทันสมัยเข้ามาช่วย เพื่อให้สอดคล้องกับพฤติกรรมผู้บริโภคของลูกค้าในยุคนี้ โดยวัตถุประสงค์ของแผนการตลาดสมัยใหม่ จะต้องพัฒนากรอบกลยุทธ์ เพื่อให้บรรลุเป้าหมาย และวัตถุประสงค์ทางการตลาด เพื่อให้เกิดความทันสมัย ไม่ตกเทรนด์ รู้เท่าทันพฤติกรรมของผู้บริโภคที่เปลี่ยนแปลงอย่างรวดเร็ว และอีกสิ่งทีธุรกิจสมัยนี้ต้องให้ความสำคัญนั่นก็คือ การดึงดูดให้กลุ่มลูกค้าของเรานั้น กลับมาซื้อสินค้า หรือ ใช้บริการของเรานั้นเอง

• ผลิตภัณฑ์ หรือ บริการที่มีคุณภาพ

เพราะแน่นอนว่า ผู้บริภคินั้น คาดหวังให้ธุรกิจนำเสนอผลิตภัณฑ์ หรือ บริการคุณภาพสูง ที่ตรงกับความต้องการ และให้ความคุ้มค่ามากที่สุด

• การบริการลูกค้าที่ยอดเยี่ยม

เพราะผู้บริภคต้องการรู้สึกเป็นคนสำคัญ เช่น การได้รับสิทธิพิเศษ การได้รับคะแนนสะสม และรับของรางวัล เป็นต้น

• ความสะดวกสบาย

ผู้บริภคินั้น มักมองหาความสะดวกสบายในการซื้อสินค้าหรือบริการ ไม่ว่าจะเป็นการสั่งซื้อออนไลน์ ระบบชำระเงินที่หลากหลาย รวมถึงการจัดส่งที่รวดเร็ว

• โปรโมชันที่ตอบโจทย์

ผู้บริภคจะชื่นชมธุรกิจ ที่เข้าใจความต้องการของพวกเขา ที่สะท้อนออกมาจากโปรโมชัน และบริการต่าง ๆ

• ความน่าเชื่อถือ และความโปร่งใส

ผู้บริภคต้องการความมั่นใจว่า พวกเขาสามารถไว้วางใจธุรกิจที่ตนเองใช้บริการอยู่ และคาดหวังในการสื่อสารที่ชัดเจน โปร่งใส ในเรื่องเกี่ยวกับราคา หรือ นโยบาย อื่น ๆ

• ความรับผิดชอบต่อสังคม

ผู้บริภคจำนวนมากในปัจจุบัน มองหาธุรกิจที่ให้ความสำคัญกับความยั่งยืน และความรับผิดชอบต่อสังคม





ผลิตภัณฑ์ LINK สินค้า และอุปกรณ์ สายสัญญาณ ที่มากคุณภาพ ทุกภาคส่วนให้ความเชื่อมั่น เพื่อระบบ Network Cabling ที่มีเสถียรภาพอย่างดีที่สุด !

รถไฟฟ้ามหานครสายสีชมพู หรือ โครงการรถไฟฟ้าสายสีชมพู ช่วงแคราย - มีนบุรี เป็นรถไฟฟ้ารางเดี่ยวที่อยู่ระหว่างการก่อสร้าง ในกรุงเทพมหานคร และจังหวัดนนทบุรี มีระยะทางยาว 34.5 กิโลเมตร (21.4 ไมล์) จำนวน 30 สถานี [3] ดำเนินการโดย บริษัท นอร์ทเทิร์น บางกอกโมโนเรล จำกัด โดยได้รับสัญญาสัมปทานในการดำเนินการตั้งแต่การก่อสร้างจนถึงการเปิดให้บริการจากการรถไฟฟ้าขนส่งมวลชน แห่งประเทศไทย ดำเนินการในรูปแบบรถไฟฟ้ายกระดับแบบรางเดี่ยว มีแนวเส้นทางเริ่มต้นที่สถานีศูนย์ราชการนนทบุรี อันเป็นสถานีเชื่อมต่อกับ รถไฟฟ้ามหานคร สายฉลองรัชธรรม จากนั้นมุ่งหน้าขึ้นไปทางห้าแยกปากเกร็ด แล้วมุ่งไปทางทิศตะวันออกตามแนวถนนแจ้งวัฒนะ และถนนรามอินทรา และสิ้นสุดทั้งเส้นทางที่สถานีมีนบุรี ใกล้กับแยกราชประสงค์ - ร่มเกล้า ย่านมีนบุรี อันเป็นสถานีเชื่อมต่อกับรถไฟฟ้ามหานคร สายสีส้ม โดยทั้ง 30 สถานี มีรายชื่อดังนี้

โดยทั้ง 23 สถานี มีรายชื่อ ดังนี้

- 1. สถานีศูนย์ราชการนนทบุรี ตั้งอยู่บน ตำบลบางกระสอ อำเภอเมืองนนทบุรี จังหวัดนนทบุรี เป็นสถานีเชื่อมต่อกับรถไฟฟ้าถึง 2 สาย ได้แก่รถไฟฟ้า สายสีม่วง (สายฉลองรัชธรรม) บางซื่อ - บางใหญ่ และรถไฟฟ้าสายสีน้ำตา
- 2. สถานีแคราย ตั้งอยู่บน ตำบลบางกระสอ อำเภอเมืองนนทบุรี จังหวัดนนทบุรี
- 3. สถานีสนามบินน้ำ ตั้งอยู่บน ตำบลท่าทราย อำเภอเมืองนนทบุรี จังหวัดนนทบุรี
- 4. สถานีสามัคคี ตั้งอยู่บน ตำบลท่าทราย อำเภอเมืองนนทบุรี จังหวัดนนทบุรี
- 5. สถานีกรมชลประทาน ตั้งอยู่บน ตำบลบางตลาด อำเภอปากเกร็ด จังหวัดนนทบุรี
- 6. สถานีแยกปากเกร็ด ตั้งอยู่บน ตำบลปากเกร็ด อำเภอปากเกร็ด จังหวัดนนทบุรี เชื่อมต่อกับเรือด่วนเจ้าพระยา ท่าปากเกร็ด
- 7. สถานีเลี่ยงเมืองปากเกร็ด ตั้งอยู่บน ตำบลปากเกร็ด อำเภอปากเกร็ด จังหวัดนนทบุรี
- 8. สถานีแจ้งวัฒนะ - ปากเกร็ด 28 ตั้งอยู่บน ตำบลคลองเกลือ อำเภอปากเกร็ด จังหวัดนนทบุรี
- 9. สถานีเมืองทองธานี ตั้งอยู่บน ตำบลคลองเกลือ อำเภอปากเกร็ด จังหวัดนนทบุรี
- 10. สถานีศรีรัช ตั้งอยู่บน ตำบลคลองเกลือ อำเภอปากเกร็ด จังหวัดนนทบุรี เชื่อมต่อกับรถไฟฟ้าเส้นทางสายแยก (อิมแพคลิงก์) เชื่อมเข้ากับด้านในเมืองทองธานี
- 11. สถานีแจ้งวัฒนะ 14 ตั้งอยู่บน แขวงทุ่งสองห้อง เขตหลักสี่ กรุงเทพฯ
- 12. สถานีศูนย์ราชการเฉลิมพระเกียรติ ตั้งอยู่บน แขวงทุ่งสองห้อง เขตหลักสี่ กรุงเทพฯ
- 13. สถานีทีโอที ตั้งอยู่บน แขวงทุ่งสองห้อง เขตหลักสี่ กรุงเทพฯ
- 14. สถานีหลักสี่ ตั้งอยู่บน แขวงตลาดบางเขน เขตหลักสี่ กรุงเทพฯ เชื่อมต่อกับรถไฟฟ้าสายสีแดง บางซื่อ-รังสิต
- 15. สถานีราชภัฏพระนคร ตั้งอยู่บน แขวงอนุสาวรีย์ เขตบางเขน กรุงเทพฯ
- 16. สถานีวัดพระศรีมหาธาตุ ตั้งอยู่บน แขวงอนุสาวรีย์ เขตบางเขน กรุงเทพฯ เชื่อมต่อกับรถไฟฟ้าสายสีเขียว หมอชิต สะพานใหม่ - คูคต ที่สถานีวัดพระศรีมหาธาตุ
- 17. สถานีรามอินทรา 3 ตั้งอยู่บน แขวงอนุสาวรีย์ เขตบางเขน กรุงเทพฯ
- 18. สถานีลาดปลาเค้า ตั้งอยู่บน แขวงอนุสาวรีย์ เขตบางเขน กรุงเทพฯ
- 19. สถานีรามอินทรา กม.4 ตั้งอยู่บน แขวงอนุสาวรีย์ เขตบางเขน กรุงเทพฯ
- 20. สถานีมีนลาภ ตั้งอยู่บน แขวงท่าแร้ง เขตบางเขน กรุงเทพฯ

21. สถานีวัชรพา	ตั้งอยู่บน	แขวงท่าแร้ง	เขตบางเขน	กรุงเทพฯ	เชื่อมต่อกับรถไฟฟ้าสายสีเทา ที่สถานีวัชรพา
22. สถานีรามอินทรา กม.6	ตั้งอยู่บน	แขวงรามอินทรา	เขตคันนายาว	กรุงเทพฯ	
23. สถานีคูมอ	ตั้งอยู่บน	แขวงรามอินทรา	เขตคันนายาว	กรุงเทพฯ	
24. สถานีรามอินทรา 83	ตั้งอยู่บน	แขวงรามอินทรา	เขตคันนายาว	กรุงเทพฯ	
25. สถานีปัญญาอินทรา	ตั้งอยู่บน	แขวงคันนายาว	เขตคันนายาว	กรุงเทพฯ	
26. สถานีนพรัตน์	ตั้งอยู่บน	แขวงมีนบุรี	เขตมีนบุรี	กรุงเทพฯ	
27. สถานีบางชัน	ตั้งอยู่บน	แขวงมีนบุรี	เขตมีนบุรี	กรุงเทพฯ	
28. สถานีเศรษฐบุตรบำเพ็ญ	ตั้งอยู่บน	แขวงมีนบุรี	เขตมีนบุรี	กรุงเทพฯ	
29. สถานีตลาดมีนบุรี	ตั้งอยู่บน	แขวงมีนบุรี	เขตมีนบุรี	กรุงเทพฯ	
30. สถานีมีนบุรี	ตั้งอยู่บน	แขวงมีนบุรี	เขตมีนบุรี	กรุงเทพฯ	



> ... โดยได้ทำการเชื่อมต่อกับรถไฟฟ้าสายสีส้ม ศูนย์วัฒนธรรมฯ - มีนบุรี (สุวินทวงศ์) ที่สถานีมีนบุรี พร้อมอาคารจอดแล้วจร และศูนย์ซ่อมบำรุง เพื่อให้ระบบ Master Clock, Telephone และ CCTV ในแต่ละสถานี ทำงานได้อย่างมีประสิทธิภาพ เพื่อความปลอดภัยของผู้มาใช้บริการ และเจ้าหน้าที่ในแต่ละสถานี จึงจำเป็นต้องให้ความสำคัญกับระบบ Network Cabling ที่มีส่วนสำคัญในการเป็นโครงสร้างดิจิทัลพื้นฐาน (Digital Infrastructure)

ผลิตภัณฑ์ของ "LINK" จึงได้มีส่วนร่วมในระบบ Network Cabling ในทุก ๆ อาคารสถานีของรถไฟฟ้าสายสีเหลืองแห่งนี้ ซึ่งประกอบด้วย



US-9136LSZH

CAT 6 F/UTP ULTRA SHIELD w/Cross Filler, 23 AWG, LSZH

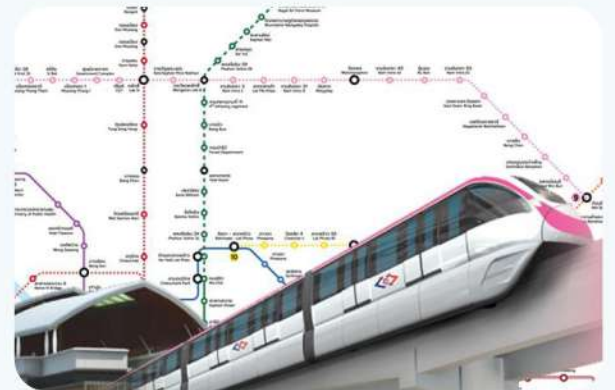
> ... สาย **US-9136LSZH** เป็นสาย CAT6 ชนิด F/UTP สีขาว มีเปลือกนอก หรือ ฉนวนทำจากวัสดุที่มีคุณสมบัติ LSZH (Low Smoke Zero Halogen) ซึ่งเมื่อสัมผัสความร้อนจะมีไม่ควัน และไม่เกิดสารพิษ ซึ่งเป็นคุณสมบัติที่คำนึงถึงความปลอดภัยของผู้ใช้งาน และได้ผลิตตามมาตรฐาน ISO/IEC 11801 Class E and ANSI/TIA-568.2-D ทำการทดสอบที่ 600 MHz ซึ่งเป็นการทดสอบมากกว่าที่กำหนดไว้ในมาตรฐานที่ทำการทดสอบเพียง 250 MHz

> ... ส่วน **US-510LZ-4** และ **US-510/LZ-4** เป็นสาย CAT6 RJ45 TO RJ45 PATCH CORD ยาว 1 และ 2 เมตร สีฟ้า มีเปลือกนอก หรือ ฉนวนทำจากวัสดุที่มีคุณสมบัติ LSZH (Low Smoke Zero Halogen) ซึ่งเมื่อสัมผัสความร้อนจะมีไม่ควัน และไม่เกิดสารพิษ ซึ่งเป็นคุณสมบัติที่คำนึงถึงความปลอดภัยของผู้ใช้งาน และได้ผลิตตามมาตรฐาน ISO/IEC 11801 Class E and ANSI/TIA-568.2-D หัว RJ45 ตัวผู้ (RJ45 Modular plug) เคลือบด้วยทองคำหนา 50 micro-inches เพื่อให้มีความมั่นใจในการเชื่อมต่อสาย Patch Cord ได้ผ่านการทดสอบจากโรงงาน 100%



US-5101LZ-1

CAT6 RJ45 TO RJ45 PATCH CORD 1 M.,BLUE,LSZH



เป็นอีกหนึ่งความภาคภูมิใจที่ผลิตภัณฑ์ "LINK" ได้มีส่วนร่วมในการนำเทคโนโลยี มาพัฒนาประเทศตามอุดมการณ์ของเรา



บริษัท เอเชียอิเล็กทรอนิกส์ จำกัด (สำนักงานใหญ่)

223/1 หมู่ 18 ตำบลรอบเวียง อำเภอเมืองเชียงราย จังหวัดเชียงราย 57000

☎ 088-268-2400, 088-258-1855



บริษัท อับโลโก้ จำกัด

150 หมู่ 1 ตำบลสันทราย อำเภอเมืองเชียงราย จังหวัดเชียงราย 57000

☎ 053-774-355



บริษัท สหไฟฟ้า 2018 จำกัด

84/2 หมู่ 5 ตำบลไชยสถาน อำเภอสารภี จังหวัดเชียงใหม่ 50140

☎ 053-128473-5



บริษัท คลังไฟฟ้า จำกัด

52-54 ถนนวิลาศ ตำบลหลายยา อำเภอเมืองเชียงใหม่ จังหวัดเชียงใหม่ 50100

☎ 053-200-948, 088-258-2056



ห้างหุ้นส่วนจำกัด ซีเอ็มไอที 2018

44/2 ถนนเวียงบัว ตำบลช้างเผือก อำเภอเมืองเชียงใหม่ จังหวัดเชียงใหม่ 50300

☎ 094-837-6100



บริษัท นครพิงค์ สวิทช์บอร์ด จำกัด

226 หมู่ 7 ถนนวงแหวนรอบกลาง ตำบลป่าแดด อำเภอเมืองเชียงใหม่ จังหวัดเชียงใหม่ 50100

☎ 053 447 890-1



ห้างหุ้นส่วนจำกัด เมืองธรรมการไฟฟ้า

599/22-23 ถนนมิตรภาพ ตำบลในเมือง อำเภอเมืองพิษณุโลก จังหวัดพิษณุโลก 65000

☎ 055-302708, 062-536362



ห้างหุ้นส่วนจำกัด ภัทรกิจโลโก้

975/31 ถนนบรมไตรโลกนารถ 2 ตำบลในเมือง อำเภอเมืองพิษณุโลก จังหวัดพิษณุโลก 65000

☎ 055 259 955



ร้านอาณาจักรไฟฟ้า สาขากำแพงเพชร (เลี้ยงเมือง)

452 หมู่ 6 ตำบลสระแก้ว อำเภอเมือง จังหวัดกำแพงเพชร 62000

☎ 094-6321140



บริษัท เล่าจิ้นกวง จำกัด

403 ถนนจักรโชย ตำบลสบตุ๋ย อำเภอเมืองลำปาง จังหวัดลำปาง 52100

☎ 054 217 431



ศรிகิจการไฟฟ้า

325-329 ถนนอินทคีรี ตำบลแม่สอด อำเภอแม่สอด จังหวัดตาก 63110

☎ 088 886 7787



บริษัท แอ็กทีว จำกัด

637/8 ถนนพหลโยธิน ตำบลตาศลิ อำเภอตาศลิ จังหวัดนครสวรรค์ 60140

☎ 088 886 7787

INTERLINK จัดงานสัมมนา การเลือกใช้สายโซลาร์ และอุปกรณ์พลังงาน แสงอาทิตย์ เพื่อการใช้งานที่ตอบโจทย์ และทรงประสิทธิภาพสูงสุด

LINK Solar Cell

บริษัท อินเทอร์เน็ต คอมพิวเตอร์ คอมมูนิเคชั่น จำกัด (มหาชน) สาขาเชียงใหม่ ได้ร่วมจัดสัมมนาบุคลากรพลังงาน และเครือข่าย ในหัวข้อสัมมนา “ตอบโจทย์การเลือกใช้สายโซลาร์ และอุปกรณ์พลังงานแสงอาทิตย์” พร้อมทั้งมีการลงมือปฏิบัติกับอุปกรณ์จริง (Work shop) เพื่อเป็นการต่อยอดทักษะให้แก่บุคลากร และเครือข่ายในหน่วยงานให้มีความรู้ในเรื่องมาตรฐานอุปกรณ์ที่ใช้ในงานในระบบ SOLAR ROOF และ SOLAR FARM รวมถึงการนำไปประยุกต์ใช้ให้เหมาะสม และตอบโจทย์ เกิดประสิทธิภาพสูงสุดแก่หน่วยงานทุกภาคส่วนต่อไป



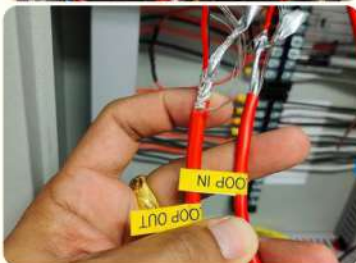
LINK Site Ref. (สาขาเชียงใหม่)

งานติดตั้งระบบด้านความปลอดภัย

➢... ผลิตภัณฑ์ของ LINK และ 19' GERMANY EXPORT RACK ได้ร่วมเป็นส่วนหนึ่งในการติดตั้งงานระบบความปลอดภัยของ คณะแพทยศาสตร์ มหาวิทยาลัยนเรศวร จังหวัดพิษณุโลกที่ใช้สาย FIRE ALARM, SHIELD Twisted Cable : CB-0218 ซึ่งติดตั้งโดยห้างหุ้นส่วนจำกัด วีวีเอส เทคโนโลยี ทั้งนี้จึงขอขอบพระคุณที่มั่นใจ ให้ LINK เป็นส่วนหนึ่งในงานของคุณ

งานติดตั้งระบบ Data Center และ ระบบเรื่องความปลอดภัย

➢... ผลิตภัณฑ์ของ LINK และ 19' GERMANY EXPORT RACK ขอขอบพระคุณที่ มั่นใจ ให้ LINK เป็นส่วนหนึ่งในงานติดตั้งระบบ Data Center และดูแลระบบเรื่องความปลอดภัย แห่งเหตุเพลิงไหม้ของโรงพยาบาลนเรศวร จังหวัดพิษณุโลก ซึ่งติดตั้งโดยห้างหุ้นส่วนจำกัด วีวีเอส เทคโนโลยี ที่เลือกใช้สินค้า สายสัญญาณ และอุปกรณ์ เพื่อการใช้งานที่ครอบคลุมในทุกพื้นที่ได้อย่างมีประสิทธิภาพสูงสุด



เติมความรู้โค้งสุดท้าย เตรียมพบหลักสูตรใหม่ เร็วๆ นี้...

คอร์สความรู้ ในหลักสูตร LINK® Certifiedl ก้าวเข้าสู่โค้งสุดท้ายของปี 2023 ซึ่งตลอดเดือนพฤศจิกายนนี้ วิทยากรผู้เชี่ยวชาญมีความรู้จากหลักสูตรต่าง ๆ มามอบให้ผู้ที่สนใจเช่นเคย ทั้งคอร์สพื้นฐาน และเข้มข้น โดยจัดขึ้น ทั้งในเขตกรุงเทพฯ และภูมิภาคต่าง ๆ ผู้ที่สนใจสามารถเข้าไปลงทะเบียนได้ด้วยตนเองที่ www.interlink.co.th (เลือกที่งานอบรมสัมมนา) และกรอกรายละเอียดของท่าน ในหลักสูตร วัน และเวลา ที่สะดวกเข้าร่วม แต่แต่ละคอร์ส จะปิดรับสมัคร 1 วัน ก่อนอบรม และสามารถเข้าร่วมได้ทั้งแบบ Online และ Onsite

หลักสูตรประจำปี 2023 นี้ จะสิ้นสุดที่เดือนพฤศจิกายน เพื่อเตรียมหลักสูตรอัปเดตดี ๆ ให้ทุกท่านในปีถัดไป หากสนใจสามารถโทรสอบถามรายละเอียดก่อนได้ที่ 02-666-1111 ต่อ 1708 (คุณสกาย) สำหรับคอร์สใหม่ที่กำลังจะเกิดขึ้น รับรองว่าอัปเดตดีกว่าเดิม เข้มข้นกว่าเดิม รอติดตามได้เร็ว ๆ นี้

Scan สมักร ลงทะเบียนอบรม และสัมมนาทั้งหมด



เว็บไซต์ของ Interlink แสดงรายการอบรมและสัมมนา ดังนี้:

- LINK® Certified Basic LAN Cabling (LCBL)**
LCBL
บมจ.อินเตอร์ลิงค์ คอมมิวนิเคชัน (สำนักงานใหญ่) ชั้น 7 ห้องประชุม สุวรรณภูมิ
02/11/2023
- LINK® Certified Basic FIBER OPTIC Cabling (LCBF)**
LCBF
บมจ.อินเตอร์ลิงค์ คอมมิวนิเคชัน (สำนักงานใหญ่) ชั้น 7 ห้องประชุม สุวรรณภูมิ
07/11/2023
- LINK Cabling for Smart Building & Hotel (พญา)**
LAN CAT6 CAT6A Super-S FTTX/PON SOLUTION (พญา)
โรงแรมเลอ บาห์ รีสอร์ท แอนด์ สปา
08/11/2023
- NEW TECHNOLOGY TALK Cabling Standard for Solar system**
รู้จัก รับเทคโนโลยีใหม่ ที่ไร้ขีดจำกัด กับ Cabling Standard for Solar system
Online ผ่านแอปพลิเคชัน 7oom
ติดต่อสั่งซื้อออนไลน์

6

คอร์สการเรียนรู้ 2023

LCBL **LCBF** **LCAL** **LCAF** **LCSS** **LCSI**



ฟรี! ไม่มีค่า ใช้จ่าย
จองก่อน มีสิทธิ์ก่อน



เฉพาะกรุงเทพฯ

ประจำเดือน พฤศจิกายน 2566

LCBL
2
พฤศจิกายน 2566

LCBF
7
พฤศจิกายน 2566

LCAL
14
พฤศจิกายน 2566

LCSS
21
พฤศจิกายน 2566

LCAF
23
พฤศจิกายน 2566

LCSI
28
พฤศจิกายน 2566



ลงทะเบียน
SCAN



การันตี **คุณภาพ** ด้วย
ใบ CERTIFICATE
*** สงวนสิทธิ์ มอบใบ Certificate ให้กับ
ผู้ที่อบรมครบถ้วน ตามวัน และเวลาที่กำหนด***





INTERLINK THANK YOU VIP FUKUOKA IN JAPAN 2023 มินัสัดฟ้า พาคุณค่าตอบแทนคำขอบคุณ ณ ประเทศญี่ปุ่น

••• บริษัท อินเตอร์ลิงค์ฯ จัดทริปสุด Exclusive “THANK YOU VIP FUKUOKA IN JAPAN 2023” พาคุณค่า และพันธมิตรจำนวนกว่า 50 ท่าน เพื่อตอบแทนคุณที่ทำให้การสนับสนุนสินค้า LINK อเมริกา และ 19” Germany Export Rack ด้วยดีตลอดทั้งปีมาอย่างยาวนาน นับเป็นการสร้างความสัมพันธ์อันดีให้แกกัน ที่ทุกท่านเชื่อมั่นไว้วางใจ รวมถึงเป็นการสร้างโอกาสที่ดีได้ร่วมสร้างธุรกิจ สร้างฐานทัพให้แข็งแกร่งอย่างเติบโต ต่อเนื่อง และยังยืนไปด้วยกัน และขอขอบพระคุณทุกท่านที่ให้เกียรติร่วมเดินทางในครั้งนี้ ณ ประเทศญี่ปุ่น

INTERLINK ฉลอง สุขสันต์วันเกิด “บริษัท เมืองไฟฟ้า จำกัด”

••• บมจ.อินเตอร์ลิงค์ ขอนำภาพบรรยากาศ ร่วมจัดกิจกรรม และนำสินค้า LINK AMERICA ไปจัดแสดงทั้ง สาย CAT6 UTP, Solar Cable พร้อมอุปกรณ์ เครื่องมือ และ 19” GERMANY EXPORT RACK ที่ตอบโจทย์แก่เทคโนโลยีโครงข่ายสายสัญญาณแห่งยุคดิจิทัลครบทั้ง Solution มีมาตรฐานรองรับ และการันตีด้านคุณภาพ พร้อมการรับประกันที่ยาวนานที่สุดในตลาดถึง 30 ปี มาไว้ให้ลูกค้าสรรหามาแล้วที่ “บริษัท เมืองไฟฟ้า จำกัด” บรรยากาศงานวันนี้ SURPRISE สุด ๆ เฉพาะลูกค้าที่ซื้อสินค้าภายในร้าน จะได้รับฟรี ! ของขวัญ และรางวัลสุดพิเศษทุกท้ายใบเสร็จอีกด้วย อย่างลืมนะ ! สามารถไปช้อป สินค้า LINK ได้แล้วที่ : บริษัท เมืองไฟฟ้า จำกัด เพราะสินค้า LINK ตอบโจทย์ทุกงานระบบ ครบทุกความต้องการ คุ่ม ประหยัดแน่นอน !



อินเทอร์เน็ตลิงค์ จัดการแข่งขัน “Cabling Contest ปีที่ 11

เฟ้นหาเยาวชนผู้มีทักษะชั้นเลิศด้านสายสัญญาณ ชิงถ้วยพระราชทาน ระดับประเทศ

... บริษัท อินเทอร์เน็ตลิงค์ จัดการแข่งขัน Cabling Contest ปีที่ 11 ได้เดินทางมาถึงภาคสุดท้าย ในรอบคัดเลือกตัวแทนภาคใต้ ก่อนชิงชัย ถ้วยพระราชทาน จากสมเด็จพระกนิษฐาธิราชเจ้า กรมสมเด็จพระเทพรัตนราชสุดาฯ สยามบรมราชกุมารี และถ้วยรางวัลเกียรติยศ พร้อมเงินรางวัลมูลค่ารวมกว่า 400,000 บาท โดยนับเป็นการเปิดโอกาส พลักดันเยาวชน ระดับอุดมศึกษา และอาชีวศึกษาได้มาเพิ่มเติ่มทักษะที่เกี่ยวข้องกับระบบเครือข่าย และเทคโนโลยีทางด้านสายสัญญาณ ซึ่งได้รับการตอบรับเป็นอย่างดีจากสถาบันศึกษาทั่วภาคใต้ที่มีผู้เข้าร่วมอบรมพร้อมลงสนามแข่งขันอย่างล้นหลาม และเข้มข้น เพื่อค้นหา 10 ที่นั่ง เข้ารอบชิงชนะเลิศต่อไป งานนี้นับเป็นการต่อยอดความรู้ ได้สัมผัสกับประสบการณ์จริง นำไปสร้างเสริมเป็นอาชีพไปสู่ความสำเร็จที่ยั่งยืนในอนาคตได้อย่างตอบโจทย์และมีประโยชน์สูงสุด สนับสนุนโดย LINK AMERICA และ GERMAN RACK โดยรอบชิงชนะเลิศ เพื่อเฟ้นหาเยาวชนผู้มีทักษะชั้นเลิศด้านสายสัญญาณ มาเป็นที่ 1 ของประเทศ ประจำปีที่ 11 จะจัดขึ้นในวันที่ 16 - 17 พฤศจิกายน 2566 ในรูปแบบ On Site ณ ชลพฤกษ์ รีสอร์ท จังหวัดนครนายก



บมจ. อินเทอร์เน็ตลิงค์ ร่วมให้ความรู้ แนะนำเทคนิคในงานสัมมนา “การออกแบบ และการติดตั้งกล่องวงจรปิดแบบมืออาชีพ”

... ทุกวันนี้ ! “ความ ปลอดภัย” ต้องมาก่อน ดังนั้น การออกแบบการติดตั้งกล่องวงจรปิด และการเลือกใช้สายสัญญาณ และอุปกรณ์ สำหรับการติดตั้งระบบกล่องวงจรปิดเป็นเรื่องสำคัญที่ไม่ควรมองข้าม บมจ. อินเทอร์เน็ตลิงค์ ได้รับเกียรติเป็นผู้ให้ความรู้ แนะนำเทคนิคในงานสัมมนา “การออกแบบ และการติดตั้งกล่องวงจรปิดแบบมืออาชีพ” จัดโดย บริษัท ดิจิตอลโฟกัส จำกัด โดยมี คุณภาคภูมิ วาส Training & Product Training Manager ร่วมบรรยาย เจาะลึกถึงการวางระบบกล่องวงจรปิด พร้อมทั้งมีการอธิบายถึงการติดตั้ง และการเลือกใช้สายสัญญาณ และอุปกรณ์ สำหรับระบบกล่องวงจรปิดที่ดี ให้ตอบโจทย์แก่การใช้งาน รวมถึงมีการจัดแสดงสินค้า และอุปกรณ์ LINK อเมริกา ร่วมกับการจัดแสดงโซลูชันของการวางระบบโครงข่ายพื้นฐานที่ดีให้ผู้เข้าร่วมอบรมได้เห็นภาพชัดยิ่งขึ้นอีกด้วย บมจ. อินเทอร์เน็ตลิงค์ จึงขอขอบพระคุณ “บริษัท ดิจิตอลโฟกัส จำกัด” ที่ให้เราได้ร่วมเป็นส่วนหนึ่งของการวางระบบโครงสร้างพื้นฐานที่ดี เพื่อความมีเสถียรภาพ และความปลอดภัย รวมถึงขอขอบพระคุณผู้เข้าร่วมสัมมนาทุกท่าน ที่ให้ความสนใจในงานครั้งนี้เป็นอย่างล้นหลาม เพื่อนำประโยชน์ที่ได้ไปประยุกต์ใช้แก่งานของท่านได้อย่างตอบโจทย์ และมีประสิทธิภาพสูงสุดต่อไป



“LINK THANK YOU VIP 2023” ภาคตะวันออก จัดเลี้ยงมืออำสุด Exclusive ตอบแทนคำขอบคุณคู่ค้า ณ เขาใหญ่

... บมจ. อินเทอร์เน็ตลิงค์ ตอกย้ำการให้ความสำคัญของลูกค้า จัดงานเลี้ยงसानสัมพันธ์ลูกค้า จำนวนกว่า 100 ท่าน ในงาน “LINK THANK YOU VIP 2023” ณ เขาใหญ่ ที่บรรยากาศอบอุ่นไปด้วยความสุข มีดนตรีบรรเลงเคล้าคลอเสียงเพลงอย่างรื่นรมย์ ควบคู่ไปกับพร้อมจัดเลี้ยงอาหารมืออำสุดพิเศษ มีการแสดงชุด “คววมอยพรีเมียมจากช่องดัง” โซวริมทะเลสาบยามค่ำคืนแห่งท้องฟ้าสีคราม สาดส่องด้วยแสงดาวทอประกาย ท่ามกลางบรรยากาศที่อบอุ่นไปด้วยภูเขาเขียวขจี ดุจดั่งต้องมนตราให้ทุกท่านได้ชม โดยมี ผู้บริหารร่วมต้อนรับ และพูดคุย รับฟังแลกเปลี่ยนข้อมูลกับลูกค้าอย่างเป็นกันเอง นับเป็นการตอบแทนคำขอบคุณที่ทุกท่านเชื่อมั่นไว้วันสินค้า LINK อเมริกา และ 19 Germany Export Rack ด้วยดีเสมอมา เป็นการสร้างโอกาสที่ได้ร่วมสร้างธุรกิจ สร้างฐานทัพให้เติบโต ต่อเนื่อง และยั่งยืนไปด้วยกัน ณ คีรี มายา เขาใหญ่



รวดเร็ว ปลอดภัย ประหยัดต้นทุน และเวลา ด้วย SD-Wan จากอินเทอร์ลิงค์ เทเลคอม

การสื่อสาร การส่งข้อมูลถึงกันภายในองค์กร ไม่เพียงแต่ต้องการความเร็ว และคล่องตัวเท่านั้น แต่ยังมีเรื่องความปลอดภัยเข้ามาเกี่ยวข้อง ซึ่งทั้งหมดนี้ ก็ต้องเป็นไปอย่างมีประสิทธิภาพ และเสถียรภาพควบคู่กัน เพื่อให้ธุรกิจสามารถดำเนินต่อไปได้ ด้วยบริการ SD-WAN (Software - Defined Wide Area Network) จากอินเทอร์ลิงค์ เทเลคอม สำหรับองค์กรที่ต้องการสื่อสารข้อมูลระหว่างสาขา มาพร้อมกับจุดเด่นมากมาย ที่มอบความความสะดวกสบาย ให้ธุรกิจสามารถดำเนินงานได้อย่างราบรื่น

โดดเด่น คล่องตัว และมีประสิทธิภาพ

- **Bandwidth Management** : สามารถนำ Bandwidth Internet ในแต่ละ Link มารวมกันได้ เพื่อลดปัญหา Traffic ไม่เพียงพอ อีกทั้งยังสามารถออก Internet ได้ด้วย IP เดียวกันไม่ว่าจะใช้ Internet ที่เส้นก็ตาม
- **Operational Complexity** : ช่วยให้การตั้งค่าต่าง ๆ ง่ายขึ้น และใช้เวลาไม่นาน เพราะส่วนใหญ่ Router SD-WAN จะเป็นแบบ Automated ในการหา และสร้างเส้นทางจากจุดหนึ่งไปยังอีกจุดหนึ่ง
- **Fragmented Security** : ช่วยต่อการบริหารจัดการ เพราะมีระบบ Dashboard สำหรับจัดการทุกฟังก์ชันในหน้าจอเดียว
- **Application Awareness** : สามารถรับรู้ และจำกัดการใช้งานแอปพลิเคชันต่างๆ ของผู้ใช้ได้เมื่อทราบปริมาณการใช้งานของแอปพลิเคชัน สามารถบล็อกการใช้งานเป็นรายบุคคล และเป็นช่วงเวลาได้ พร้อมสรุปรายงานการใช้งานได้จาก Dashboard ด้วยตัวเอง

หมดกังวลเมื่ออยู่ในสถานการณ์ไม่คาดคิด

- **Application Downtime** : กรณีที่แอปพลิเคชัน หรือ Link เส้นใดเส้นหนึ่ง Down ระบบจะสามารถค้นหา และจัดสรรเส้นทางใหม่โดยอัตโนมัติ
- พร้อมด้วยทีมงาน NMC ที่คอยมอนิเตอร์ดูแล ตลอด 24 ชั่วโมง 365 วัน อีกทั้งยังสามารถกำหนดสิทธิ์ให้ลูกค้าตรวจสอบมอนิเตอร์ได้ด้วย



ลดต้นทุน ประหยัดทั้งเงิน และเวลา

- **Cloud App Readiness** : มี Cloud Server ในตัว ลูกค้าจึงไม่ต้องใช้ต้องจัดหาเพิ่ม
- **Scalability** : การขยายสาขาใหม่ สามารถลดต้นทุนการเช่า Link หรือ อุปกรณ์ Router ที่ทำหน้าที่ VPN เพียงแค่มี Internet ไปยังสาขานั้น
- **Operating Costs** : จากข้อมูลข้างต้น ทำให้สามารถลดต้นทุนค่าดำเนินการต่าง ๆ ได้ทันที ประหยัดค่าใช้จ่ายที่ไม่จำเป็น และสามารถนำเงินไปบริหารจัดการส่วนอื่น ๆ ได้ด้วย



สนใจบริการ ติดต่อวิศวกรผู้เชี่ยวชาญ ที่พร้อมดูแลคุณได้ที่ info@interlinktelecom.co.th หรือ โทร. 02-666-2222



ITEL ลุยต่อ ITEL Campus Knowledge Delivery to School ปีที่ 7 ครั้งที่ 2

☉... บริษัท อินเทอร์เน็ต ไทยคอม จำกัด (มหาชน) หรือ ITEL เดินหน้าสานต่อโครงการ ITEL Campus Knowledge Delivery to School ปีที่ 7 ครั้งที่ 2 นำทีมวิศวกรผู้เชี่ยวชาญของบริษัทฯ ผู้มีประสบการณ์ตรงในสายอาชีพ ลงพื้นที่เปิดประสบการณ์ นอกห้องเรียนด้านความรู้พื้นฐานเกี่ยวกับโครงข่ายใยแก้วนำแสง หรือ Fiber Optic ซึ่งเป็นเทคโนโลยีที่อยู่เบื้องหลังการทำงานของ การสื่อสารทั่วโลก อดแน่นสาระทั้งภาคทฤษฎี และภาคปฏิบัติ ให้แก่นักศึกษาคณะวิศวกรรมศาสตร์ ภาควิชาโทรคมนาคม สถาบันเทคโนโลยีพระจอมเกล้าเจ้าคุณทหารลาดกระบัง

☉... ในฐานะที่เป็นผู้ให้บริการเข้าโครงข่ายใยแก้วนำแสง บริการออกแบบ ก่อสร้าง และรับเหมางานโครงการสายใยแก้วนำแสง โครงการสื่อสารสัญญาณโทรคมนาคม และให้บริการเช่าพื้นที่ ดาด้า เซ็นเตอร์ มาอย่างยาวนาน บริษัทฯ ได้เล็งเห็นถึงความสำคัญของการพัฒนาความรู้ ส่งเสริมคนเก่ง สร้างสรรค์คนดีมีคุณภาพ จึงมุ่งมั่นลงพื้นที่ถ่ายทอดความรู้ให้แก่เยาวชนในสาขาวิชาที่เกี่ยวข้อง เพื่อให้น้องๆ ได้นำไปเป็นแนวทางในการประกอบอาชีพในอนาคตต่อไป

บริษัท อินเทอร์เน็ต ไทยคอม จำกัด (มหาชน) จัดกิจกรรม ITEL I GIVE ซ่อมแซม สร้างรัก ปีที่ 6 ณ บ้านเด็กกำพร้า วัดเจ้าบุญเกิด จังหวัดอ่างทอง

☉... บริษัท อินเทอร์เน็ต ไทยคอม จำกัด (มหาชน) หรือ ITEL มุ่งมั่นเจตนาารมณ์ในการขับเคลื่อนธุรกิจให้เติบโตอย่างต่อเนื่อง และยั่งยืน ควบคู่ไปกับสังคม และสิ่งแวดล้อมที่ดี สานต่อโครงการ ITEL I GIVE ซ่อมแซม สร้างรัก ประจำปี 2566 ต่อเนื่องเป็นปีที่ 6 ซึ่งในปีนี้ จัดขึ้นที่ บ้านเด็กกำพร้า วัดเจ้าบุญเกิด อำเภอไชโย จังหวัดอ่างทอง โดยทีม ITEL อาสาของ “อินเทอร์เน็ต ไทยคอม” ได้ร่วมกันสนับสนุนซ่อมแซม และติดตั้งอุปกรณ์ CCTV ณ บริเวณที่พักอาศัยของเด็ก ๆ เพื่อเพิ่มความปลอดภัยตลอด 24 ชั่วโมง

☉... นอกจากนี้ บริษัทฯ ยังจัดกิจกรรมให้ความรู้ และความสนุกสนานในกิจกรรมพี่สอนน้อง เพื่อเพิ่มพูนความรู้ สร้างรอยยิ้ม และเสียงหัวเราะ อีกทั้งยังได้จัดอาหารมื้อพิเศษให้เด็กทุกคนได้อิ่มท้อง รวมถึงบริจาคของใช้ขาดแคลน มอบทุนการศึกษา และส่งเสริมความเป็นอยู่ของเด็กด้วยโอกาสให้มีคุณภาพชีวิตที่ดีขึ้นถือเป็นการต่อยอดว่า บริษัทฯ ไม่ได้ให้ความสำคัญเพียงเฉพาะการดำเนินธุรกิจ และสร้างสรรค์บริการที่มีคุณภาพเท่านั้น แต่เรายังแสดงถึงความรับผิดชอบต่อสังคมมาอย่างต่อเนื่องสม่ำเสมอ เพื่อสนับสนุนการพัฒนาสังคมให้สอดคล้องกับนโยบายการดำเนินธุรกิจ ภายใต้กลยุทธ์สู่ความยั่งยืน เพื่อคงความเป็นผู้นำของธุรกิจโทรคมนาคมที่มีความรับผิดชอบต่อสังคมสืบต่อไป



กลยุทธ์การใช้ DATA เพื่อเพิ่มยอดขายซ้ำ

การตลาดยุคใหม่ หรือ ธุรกิจยุคดิจิทัลนั้น มีแนวคิดที่เน้นลูกค้าเป็นศูนย์กลาง ผ่านความเข้าใจอย่างลึกซึ้งเกี่ยวกับความต้องการ ความชอบ และพฤติกรรมบริการบริโภค ที่จำเป็นต้องอาศัยเทคโนโลยีเข้ามาช่วย เพื่อให้สอดคล้องกับพฤติกรรมบริการบริโภคของลูกค้าในยุคดิจิทัลนั่นเอง โดยจะต้องให้ความสำคัญกับข้อมูลเชิงลึก และใช้ข้อมูลเหล่านั้น ไปกำหนดกลยุทธ์เพิ่มยอดขาย เพื่อนำเสนอโปรโมชั่นที่เหมาะสม

ทั้งนี้ มีคำกล่าวที่ว่า “ลูกค้าที่มี คือ ลูกค้าที่ดีที่สุด” ด้วยเพราะลูกค้าเก่า นั้น มีโอกาสที่จะกลับมาซื้อสินค้า หรือ บริการจากเราได้ง่ายกว่าการหาลูกค้าใหม่ นั่นเอง อีกทั้งลูกค้าเก่า นั้น มีแนวโน้มที่จะบอกต่อถึงข้อดี ของสินค้า และบริการของเรามากกว่าลูกค้าทั่วไป และมีโอกาสกลับมาซื้อสินค้าซ้ำ หรือ มีความอยากทดลองสินค้า และบริการใหม่ ๆ มากกว่าลูกค้าทั่วไป ซึ่งจะเห็นได้ว่า ลูกค้าเก่า นั้น คือ กลุ่มคนที่มีค่ามากสำหรับทุก ๆ ธุรกิจ ดังนั้น แน่นอนว่า เราจึงควรรักษาลูกค้ากลุ่มนี้ไว้ ทั้งนี้ ในส่วนของการใช้ Data นั้น ยังสามารถเข้ามาช่วยจัดการในเรื่องนี้ โดยการนำ Data เพื่อวางกลยุทธ์ ในการเพิ่มยอดขายซ้ำสินค้า หรือ การใช้บริการของเราได้

การจัดการ Data อย่างเป็นระบบ สามารถนำไปต่อยอดในการวางกลยุทธ์

01

รวบรวมข้อมูล (Data Integration)

☛... โดยจะต้องรวบรวมข้อมูลของลูกค้าทั้งหมดที่มีในแหล่งต่าง ๆ เช่น จากระบบ POS (Point Of Sale), จากแพลตฟอร์ม E-mail Marketing, จากระบบ Marketing Automation แล้วนำข้อมูลเหล่านั้น มาเก็บไว้ในพื้นที่ปลายทาง เพื่อให้สะดวกต่อการนำไปใช้งานต่อ



02

ระบุตัวตนเจ้าของข้อมูล (Customer Identity Matching)

☛... เพื่อนำข้อมูลเหล่านั้น ไปต่อยอดทางการตลาดแบบ Personalized และจัดการข้อมูลที่มีอยู่ให้เป็นระบบมากยิ่งขึ้น ซึ่งถ้าเราสามารถระบุตัวตนของลูกค้าได้ เราจะเรียนรู้ และเข้าใจพฤติกรรม การซื้อสินค้า หรือ ใช้บริการได้มากขึ้น

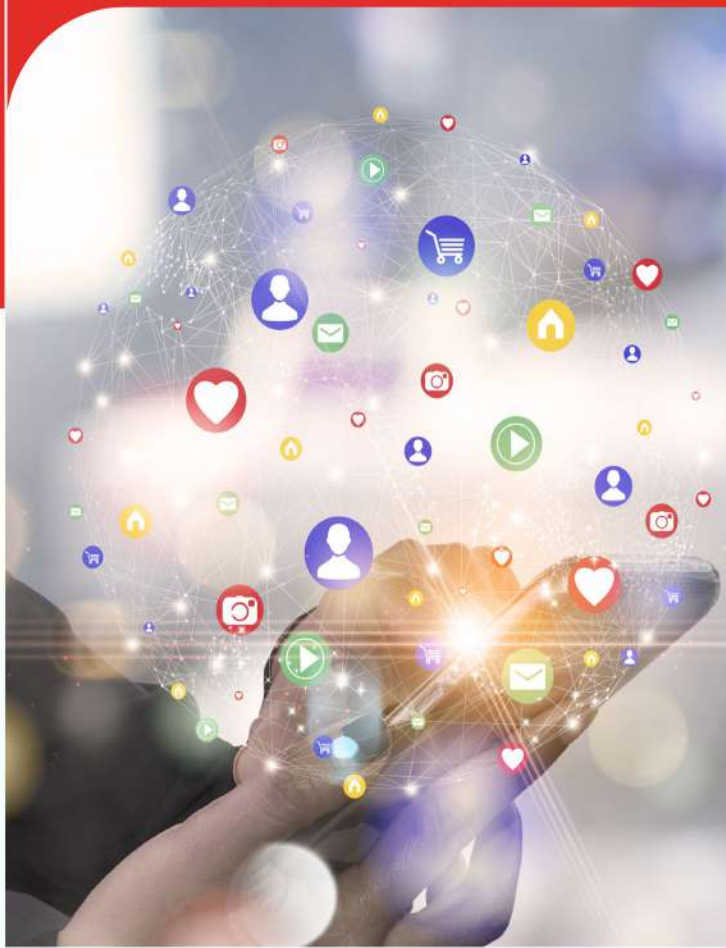


03

สรุปข้อมูลเพื่อนำไปต่อยอดทางการตลาด (Single Customer View)

☛... โดยเราสามารถนำข้อมูลที่ได้ ไปต่อยอดเป็น Single Customer View หรือ สรุปรวมข้อมูลของลูกค้าแต่ละรายในรูปแบบที่เข้าใจง่าย ทั้งนี้ ต้องผ่านการยินยอมมอบข้อมูลของลูกค้า ตาม PDPA หรือ พ.ร.บ.คุ้มครองข้อมูลส่วนบุคคลด้วย

ซึ่งทั้ง 3 ขั้นตอน นี้ จะช่วยในการบริหาร Cross-Channel Data หรือ ข้อมูลลูกค้าจากช่องทางต่าง ๆ ที่เคยกระจัดกระจายได้อย่างเป็นระบบมากขึ้น ทำให้สามารถวางกลยุทธ์การตลาดได้ดียิ่งขึ้น



การแบ่ง Segment ของลูกค้าใหม่ เพื่อปรับกลยุทธ์การตลาดให้ตรงใจลูกค้ามากขึ้น

คนที่เป็นลูกค้าครั้งแรก (Recent Customers)

☛... โดยสามารถแนะนำการใช้งานสินค้า หรือ บริการต่าง ๆ จากนั้นพอรู้ความชอบของลูกค้าแต่ละคนแล้ว ก็สามารถทำการตลาดแบบ Personalized เพื่อเพิ่มโอกาสในการ Cross-Sell หรือ การเสนอขายสินค้าบริการที่เกี่ยวข้องกับสิ่งที่ลูกค้าต้องการได้

ลูกค้าประจำ (Loyalists)

☛... คือ คนที่เข้ามาซื้อสินค้า และใช้บริการของเราบ่อยมาก ซึ่งสามารถแนะนำสินค้าใหม่ ๆ โดยอ้างอิงจากประวัติการซื้อที่ผ่านมาได้ โดยการแนะนำสินค้าด้วยวิธีนี้ จะช่วยกระตุ้นความอยากกลับมาซื้อได้ถึง 2.6 เท่า

ลูกค้าชั้นดี (Champions)

☛... หรือ ลูกค้าที่ซื้อสินค้าบ่อยครั้ง และด้วยจำนวนเงินที่มาก จึงควรมีการนำเสนอโปรโมชั่นพิเศษ ของขวัญ หรือ รางวัลอื่น ๆ เช่น เมื่อมีสินค้าออกใหม่ อาจจะมอบส่วนลดพิเศษให้คนกลุ่มนี้ก่อน

ลูกค้าที่เข้ามาเป็นครั้งคราว (Can't Lose)

☛... คือ ลูกค้าที่ไม่ได้ซื้อสินค้า หรือ ใช้บริการของเราบ่อย ๆ ซึ่งเราสามารถซื้อโฆษณาแบบ Retarget ไปหาคนกลุ่มนี้ ผ่านทาง Facebook และ Google Ads ได้อีกด้วย

ลูกค้าที่ควรเข้าหามากขึ้น (Need Nurturing)

☛... เพราะลูกค้ากลุ่มนี้ เป็นกลุ่มที่มีกำลังซื้อ เพียงแต่ไม่ได้ซื้อสินค้า หรือ บริการของเราบ่อย ๆ จึงควรนำเสนอการขายแบบ Bundle เพื่อกระตุ้นจำนวนการซื้อในแต่ละครั้งให้เพิ่มขึ้น

ลูกค้าที่มีโอกาสเปลี่ยนใจ (At Risk)

☛... เพื่อป้องกันไม่ให้สูญเสียลูกค้ากลุ่มนี้ จึงต้องหาทางทำให้พวกเขากลับมาปฏิบัติสัมพันธ์กับเราอีกครั้ง เช่น นำเสนอโปรโมชั่นที่จำกัดเวลา เป็นต้น

นอกจากนี้ เรายังสามารถแบ่งกลุ่มลูกค้าได้อีกหลายประเภท เพื่อหาทางปิดการขายให้ตอบใจยิ่งขึ้น และวางกลยุทธ์ให้พวกเขากลับมาซื้อซ้ำ เช่น แบ่งตามเกณฑ์ที่ใช้ในการตัดสินใจซื้อสินค้า ความถี่ในการซื้อสินค้า และบริการ ระดับการมีปฏิสัมพันธ์กับแบรนด์ เป็นต้น



NEW

LINK TELEPHONE CABLE

มีวางจำหน่ายแล้ว!!!

ที่ "ไทยวัสดุ" ศูนย์รวมสินค้าบ้านของคนไทย

ครบเรื่องบ้าน ถูกและดี

สินค้ามาใหม่ หาซื้อได้แล้วที่

BEST SALES
UL-1024

TIEV Telephone
0.50 mm. (24 AWG)
4C Cable
100^R M. /Easy Box



ขดสายที่อยู่ในกล่อง
Easy Box



Easy Box
ง่ายต่อการดึงสายออก
โดยคน ๆ เดียว

BEST SALES
UL-1034

TIEV Telephone
0.65 mm. (22 AWG)
4C Cable
100^R M. /Easy Box

สแกน QR CODE

ดูสาขาไทยวัสดุทั้งหมด 77 สาขา



เพราะสินค้า LINK ครบเครื่องเรื่องสายสัญญาณ

ตอบโจทย์ทุกงานระบบ ครบทุกความต้องการ

www.interlink.co.th



@interlinkfan



02-666-1111

INTERLINK FAN

Link Channel

INTERLINK_Official



ค่าซ่อมบำรุง

dermlite[®]

ซื้อสินค้า
จาก IMED
500.-
(ต่อ 1 ชิ้น)

ไม่ได้ซื้อ
สินค้าจาก IMED
1,000.-
(ต่อ 1 ชิ้น)

นำส่งซ่อม
จากต่างประเทศ
75 USD
(ไม่รวมค่าจัดส่ง)





มูลนิธิอินเทอร์เน็ตสังคมหัวใจ

โครงการพัฒนาครู มุ่งสู่การเรียนรู้ เพื่ออนาคต รุ่นที่ 2

►... เพราะครูเปรียบเสมือนแม่พิมพ์ของชาติ ผู้ที่คอยอบรมสั่งสอนนักเรียนให้เติบโตเป็นไปตามแบบแผน และบรรทัดฐานของสังคมตามความคาดหวังของประเทศชาติ แต่เมื่อกระแสสังคมเริ่มมีการเปลี่ยนแปลงไปด้วยพลวัตของการพัฒนาด้านเทคโนโลยี ทำให้บทบาทในฐานะแม่พิมพ์ของครูผู้สอนต้องสร้างการปรับเปลี่ยนในรูปแบบหรือแนวทาง Active Learning - Beyond the Future จึงทำให้มูลนิธิฯ ได้มีการจัดโครงการที่ดีขึ้นมาเพื่อส่งเสริมการทำงานให้กับครู เพราะ **“การสร้างครูที่ดี 1 คน สามารถสร้างนักเรียนที่ดีได้หลายคน”**

►... การอบรมในปีนี้ จัดได้ว่ายิ่งใหญ่กว่าครั้งที่ผ่านมา เพราะทางมูลนิธิอินเทอร์เน็ตสังคมหัวใจ ได้เปิดโอกาสให้โรงเรียนภาครัฐ และบุคลากรทางการศึกษาทั่วประเทศสมัครเข้าร่วมอบรมในครั้งนี้ซึ่งมีผู้สมัครมากกว่า 200 โรงเรียน จึงทำให้เกิดการอบรม แบบทั้ง Onsite และ Online ชลพฤกษ์ รีสอร์ท จังหวัดนครนายก





➤... **ดร.ชลิตา อนันตรัมพร ประธานมูลนิธิอินเตอร์ลิงค์หัวใจ** กล่าวเปิดงาน พร้อมทบทวนกิจกรรมอันทรงเกียรติด้วยความมุ่งมั่น และตระหนักให้ความสำคัญกับการศึกษามุ่งพัฒนาครูอย่างต่อเนื่อง ได้จัดโครงการพัฒนาครู มุ่งสู่การเรียนรู้ เพื่ออนาคต รุ่นที่ 2 พร้อมบรรยายในหัวข้อ **“ครูพันธุ์ดี นำร่อง ยุคดิจิทัล”** กับนวัตกรรมยกระดับการศึกษาไทยแนวใหม่ อีกทั้งมูลนิธิยังได้รับเกียรติจาก **ดร.วิริยะ ฤชชัยพาณิชย์** ได้มาร่วมเป็นวิทยากร และบรรยายในหัวข้อ **“การสอนแบบสร้างสรรค์เป็นฐาน Creativity-based Learning (CBL) เทคนิคการสอนที่ทำให้ผู้เรียน มีความสุข ความรู้ และความคิดสร้างสรรค์** ในครั้งนี้ด้วย

➤... การอบรมในครั้งนี้ ได้รับการตอบรับอย่างดียิ่งทั้งผู้ให้ และผู้รับ พร้อมความรู้ ความสนุกสนานอัดแน่นไปด้วยสาระอันดีเยี่ยม พร้อมทั้งจะพัฒนาในยุคดิจิทัล เพื่อส่งเสริมให้เด็กในประเทศของเรา พัฒนาได้เทียบเท่าเด็กในระดับนานาชาติต่อไปได้อีกด้วยค่ะ” **ดร.ชลิตา กล่าวเสริมตอนท้าย**



มูลนิธิอินเตอร์ลิงค์หัวใจ

ขอเรียนเชิญท่านมาร่วมเป็นส่วนหนึ่งตามปรัชญาของเรา **“ใส่ใจสังคม ระดมจิตอาสา พัฒนาการศึกษไทย”**

มาร่วมสมทบทุนเพื่อเป็นส่วนหนึ่งกับกิจกรรมของมูลนิธิฯ ตามปรัชญา **“ใส่ใจสังคม ระดมจิตอาสา พัฒนาการศึกษไทย”** (โครงการที่สอนน้อง “ปลูกปัญญา..พร้อมมอบความอบอุ่น โครงการพัฒนาครู มุ่งสู่การเรียนรู้ เพื่ออนาคตโครงการต้นกล้าความดีของสังคม) โดยผ่านบัญชีธนาคารกรุงไทย ชื่อบัญชี **“มูลนิธิอินเตอร์ลิงค์หัวใจ”** ประเภทออมทรัพย์ บัญชีเลขที่ **091-025183-5** 



ท่านสามารถติดต่อเพื่อร่วมเป็นส่วนหนึ่งกับกิจกรรม และติดตามข่าวสารกับมูลนิธิอินเตอร์ลิงค์หัวใจ

0-2666-1166

E-mail : csr@interlink.co.th



มูลนิธิอินเตอร์ลิงค์หัวใจ



www.interlinkhaijai.org



มูลนิธิอินเตอร์ลิงค์หัวใจ

พบกับสินค้า LINK® ได้แล้วที่ เขตสะพานสูง



ห้างหุ้นส่วนจำกัด เนทเวิร์ค เอาร์ทอิเล็กทรอนิกส์

2/71 ถนนราษฎร์พัฒนา แขวงสะพานสูง เขตสะพานสูง กรุงเทพมหานคร 10240

☎ 02-116-0440-1



บริษัท โอเค วิลเลียม จำกัด

98/10 ถนนราษฎร์พัฒนา แขวงราษฎร์พัฒนา เขตสะพานสูง กรุงเทพมหานคร 10240

☎ 02-729-0475, 080-562-8979



บริษัท โอห์มมิก กรุ๊ป จำกัด

191 193 ถนนรามคำแหง แขวงราษฎร์พัฒนา เขตสะพานสูง กรุงเทพมหานคร 10240

☎ 02-728-0492-6



พญุกทองพาณิชย์

58 ถนนกรุงเทพภิรตา แขวงทับช้าง เขตสะพานสูง กรุงเทพมหานคร 10250

☎ 02-368-3101, 089-7788384



บริษัท พอร์ด เวลส์ โอเอ จำกัด

299/25 ถนนกรุงเทพภิรตา แขวงทับช้าง เขตสะพานสูง กรุงเทพมหานคร 10250

☎ 02-368-3008



บริษัท เอส.เอ็ม.พี อินเตอร์ ซัพพลาย จำกัด

131/191 ถนนกาญจนาภิเษก แขวงทับช้าง เขตสะพานสูง กรุงเทพมหานคร 10250

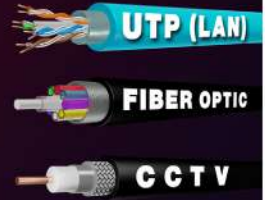
☎ 02-116-1259



LINK ขอแนะนำให้ต่อสายถึงบริษัท / ร้านค้าที่ท่านต้องการ เพื่อสอบถามสินค้า และวิธีการรับสินค้าก่อนใช้บริการ เพื่อความสะดวกของลูกค้านักทุกท่าน



มาร่วม...เป็นครอบครัวเดียวกัน กับเรา... **INTERLINK**



ตำแหน่งงานที่เปิดรับสมัคร บริษัท อินเทอร์เน็ต คอมพิวเตอร์ จำกัด (มหาชน)

ประจำสำนักงานใหญ่ (รัชดาภิเษก)

- Legal Manager
- Sales Manager
- Sales Executive
- Digital Content Creator
- เจ้าหน้าที่ตรวจสอบภายใน
- นิติกร
- วิศวกรเทคนิคคอลซัพพอร์ต
- พนักงานจัดซื้อต่างประเทศอาวุโส
- พนักงานจัดซื้อต่างประเทศ (คนจีน)

ประจำศูนย์กระจายสินค้า R&D (ช.กาญจนาภิเษก 5/5)

- ช่างประกอบ

ประจำภาคเหนือ (สาขาเชียงใหม่)

- ผู้จัดการส่วนการขาย

ประจำภาคตะวันออกเฉียงเหนือ (สาขาขอนแก่น)

- ผู้อำนวยการภาคตะวันออกเฉียงเหนือ
- Sales Executive / Sales Engineer

ประจำภาคตะวันออก (สาขาระยอง)

- ผู้ช่วยผู้อำนวยการภาคตะวันออก
- Project Manager
- Sales Executive / Sales Engineer

ประจำภาคใต้ (สาขาหาดใหญ่)

- Sales Executive

บริษัท อินเทอร์เน็ต เพาเวอร์ แอนด์ เอ็นจิเนียริ่ง จำกัด

ประจำสำนักงานใหญ่ (รัชดาภิเษก)

- เจ้าหน้าที่ตรวจสอบภายใน (ธุรกิจรับเหมาก่อสร้าง)

ติดต่อ
สอบถาม

☎ 02-666-1111 ต่อ 2303, 2305

✉ jobs.interlink.co.th (สำหรับกรอกใบสมัครงาน)

🌐 personnel@interlink.co.th

LINE Add Friends



INTERLINK CAREERS



NEW TECHNOLOGY

CABLING STANDARD

FOR SOLAR SYSTEM



(เจาะลึก มาตรฐานการเดินสายสำหรับระบบพลังงานแสงอาทิตย์)



9 NOVEMBER 2023

8.30 - 12.00

รู้ทัน รับเทรนด์
เทคโนโลยีใหม่
ที่ไร้ขีดจำกัด

“รู้ทัน รับเทรนด์เทคโนโลยีใหม่ ที่ไร้ขีดจำกัด

Cabling Standard for Solar system พร้อมตอบทุกข้อสงสัย”

เทรนด์เทคโนโลยี
มาตรฐานการเดินสาย
สำหรับระบบพลังงานแสงอาทิตย์
Solar Rooftop และ In-U Solar Farm

Cabling Standard
for Solar System
ออกแบบโครงสร้าง ตามมาตรฐาน
เพื่อรองรับการใช้งาน
อย่างมีประสิทธิภาพ

เจาะลึกมาตรฐาน AD 8
สำคัญอย่างไร
กับการเลือกสาย
Solar Cable

การเลือกใช้
อุปกรณ์ที่ได้มาตรฐาน
ให้ตรงกับพลังงาน
แสงอาทิตย์ และ EV

อัปเดตเทรนด์ BCG
ให้พร้อมรับเทรนด์
พลังงานสะอาด

โปรดลงทะเบียน ภายใน วันที่ 8 พฤศจิกายน 2566

คิดถึง Cabling ... คิดถึง INTERLINK Tel. 02-666-1111 E-mail : info@interlink.co.th

